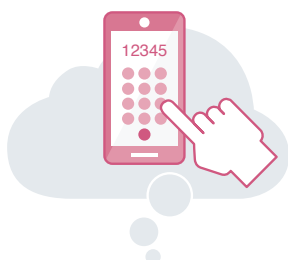


Hinweise für Familien

Sichern Sie den Kontakt zu Ihren Angehörigen!



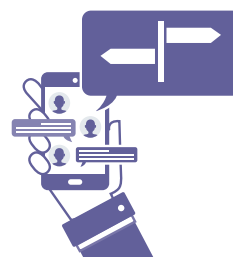
Lernen Sie Telefonnummern und E-Mail-Adressen Ihrer Angehörigen auswendig.

#KeepFamilyTogether



Merken Sie sich Benutzernamen und Passwörter für Social Media Accounts.

#KeepFamilyTogether



Teilen Sie Ihren Angehörigen Ihre vorgesehene Route mit.

#KeepFamilyTogether



Informieren Sie Ihre Angehörigen regelmäßig über Ihren aktuellen Aufenthaltsort auf der Strecke.

#KeepFamilyTogether



Wenn Sie Kinder bei sich haben:

- Notieren Sie persönliche Angaben und Kontaktdaten. Kinder sollen diese stets bei sich tragen.
- Helfen Sie ihnen dabei, sich wichtige Informationen einzuprägen.

#KeepFamilyTogether



Falls Sie den Kontakt zu Ihren Angehörigen verloren haben, wenden Sie sich an das Rote Kreuz.

#KeepFamilyTogether

Suchen Sie nach Ihrer Familie? Kontaktieren Sie uns!



DRK-Suchdienst

Telefon: 089 / 68 07 73 -111

E-Mail: tracing@drk-suchdienst.de

Web: www.drk-suchdienst.de



SUCHDIENST



Familien suchen • verbinden • vereinen



ICRC